

*Pero*

Installations pour le lavage  
des pièces



LA **PLUS RAPIDE** DE SA CATÉGORIE

**MACHINE TRAVAILLANT EN MILIEU SOLVANT**

pour tous solvants courants : solvants chlorés, hydrocarbures, A3 et alcools modifiés

**R1**

## «LE TEMPS C'EST DE L'ARGENT»

C'est à partir de cet adage que nous avons développé la machine solvant la plus rapide, travaillant avec tous solvants courants comme les solvants chlorés, les hydrocarbures, les A3 ou encore les alcools modifiés.

Les performances de la nouvelle R1 sont convaincantes. **La rapidité du temps de cycle, le volume des paniers** ainsi que **la grande qualité de lavage** vont vous séduire.

Grâce à ce développement, PERO a posé un jalon de plus dans l'histoire de la machine de lavage et de dégraissage de métaux.

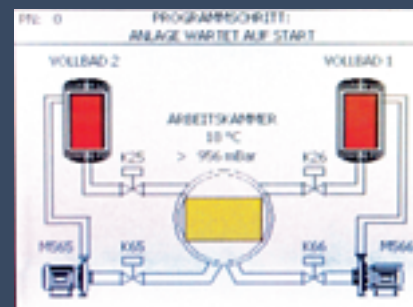
La R1 peut laver tout un éventail de pièces de votre production, avec ou sans enlèvement de copeaux. Elle accepte un panier ou une palette de dimensions 530 x 320 x 200 mm (d'autres dimensions sont possibles).

### R1 | DES PIÈCES PROVENANT DE DIVERS PROCÉDÉS PEUVENT ÊTRE LAVÉES, TELLES QUE :

- Des pièces tournées et fraisées
- Des pièces percées, étirées et découpées
- Pièces de centres d'usinage
- Pièces de l'électrotechnique et de la mécanique de précision
- Pièces de montage de moteurs
- Echangeurs thermiques
- Pièces spéciales ...

### Essais

- Avant sa livraison, chaque installation de lavage Pero est remplie, chauffée et soumise à des tests précis. Les paniers et les contenants des clients sont testés pour un emploi fréquent et les pièces correspondantes sont lavées. Les valeurs d'émission sont également contrôlées.



Des graphiques évidents et un guide utilisateur simple avec écran digital.



Les filtres paniers ou les filtres chaussette sont standards : Ils contribuent à la propreté de vos pièces. D'autres éléments comme par exemple les bougies magnétiques sont optimales.

### En bref, ce que cela signifie pour vous :

- La R1 travaille rapidement. Ses temps de cycle sont réduits de moitié. Elle double donc la capacité par unité de temps et augmente votre rendement. Cela vous évite de devoir opter pour une machine de plus grande dimensions.
- La R1 a une grande capacité de distillation. Le solvant des bains reste propre, vos pièces le deviennent aussi.
- La distillation restante (avec évacuation automatique de l'huile usagée) dure deux heures et demie. L'unité de distillation restante ne fait pas l'objet d'un supplément de prix.
- La R1 est une machine entièrement sous vide. Nous garantissons un faible taux d'émission ainsi que votre sécurité par un contrôle permanent de l'étanchéité. Les pièces et le solvant sont protégés car le processus de lavage et de distillation se déroulent à basse température. Les pièces ainsi que les copeaux sortent de la machine secs et sans odeur.



La technique simplifiée et éprouvée fait économiser du temps et de l'argent lors d'une maintenance ou d'une intervention technique.

### L'équipement de base de la R1 :

#### Mécanique de lavage :

- Mouvement des pièces (pivotement, rotation, rotation intervalle, rotation cyclée, position angulaire, sans mouvement)
- Plein bain, flux, aspersion
- Dégraissage vapeur
- Ultrasons ou préparation ultrasons pour faciliter un montage ultérieur

#### Séchage :

- Séchage par condensation combiné avec la technique sous vide.

#### Traitement des bains :

- Distillation sous vide permanente
- Distillation sous vide restante avec évacuation automatique de l'huile

#### Filtration :

- Filtration des bains dans le courant principal
- Chaque bain a son propre filtre
- Séchage filtre intégré pour faciliter son remplacement

#### Sécurité :

- Atex pour solvants A3 avec point éclair >55°C
- Bac de rétention de 3 mm en inox pouvant contenir le volume total du solvant
- Contrôle du sens de rotation paniers
- Détecteur d'acidité

#### Equipements supplémentaires :

- Présélection paniers
- Horloge hebdomadaire pour la mise en chauffe de la machine avant le début du travail
- Interface Ethernet pour une liaison de maintenance à distance
- Graissage centralisé pour un graissage continu de l'entraînement du moteur
- Verrine trois couleurs

→ La R1 est l'évolution de la machine V1, déjà approuvée sur le marché. La technique mûrement réfléchi par les éléments de montage fiables et testés, vous assure une grande disponibilité de la machine.

→ Le programme de diagnostic machine en texte clair et le guide utilisateur de la R1 vous permet de contrôler constamment les opérations de la machine, et vous indique instantanément la marche à suivre en cas de dysfonctionnement. Vous économisez du temps et de l'argent.

→ La R1 ne sera livrée qu'après avoir été testée en condition d'utilisation. La facilité et la rapidité d'installation et de mise en route de la machine vous fera également gagné de l'argent.



## DONNÉES TECHNIQUES<sup>1)</sup>

DESCRIPTION	DONNÉES	
<b>Dimensions extérieures :</b>	Largeur	2.600 mm
	Profondeur (sans le chargement)	1.600 mm
	Hauteur	2.550 mm
	Hauteur de chargement	830 mm
<b>Dimensions* extérieures maximum du panier :</b>	Longueur x Largeur x Hauteur	530 x 320 x 200 mm
<b>Poids de charge maximum :</b>	80 kg	
<b>Type de solvant :</b>	Solvants chlorés (PER, TRI, CM), Hydrocarbures et alcools modifiés (avec point éclair > 55°C)	
<b>Données techniques :</b>	Temps moyen de lavage pour 35 Kg d'acier Lavage > Dégraissage vapeur > Séchage	1 bain : 3 min 2 bains : 4 min
	Temps de chauffe de la machine	60 min
	Niveau sonore	< 75 db(A)
	Ultrasons (en option), puissance	2 x 600 W, 25 kHz, 17 W/l ou 2 x 1.000 W, 25 kHz, 21,5 W/l
	Volume de solvant	1 bain : 217 l 2 bains : 338 l
	Puissance de chauffe	13,2 kW
	Puissance électrique maximale, selon l'équipement de la machine	CKW: 20-24/23-25 kW KW: 19-23/21-24 kW
	Entrée d'huile (selon le type d'huile utilisé)	Jusqu'à 18 l
	<b>Dimensions nécessaires au transport :</b>	Poids de l'installation
Poids du chargement automatique		600 kg

\* d'autres tailles de paniers sont disponibles sur demande

<sup>1)</sup> Nous nous réservons le droit d'apporter des modifications techniques

### Votre consommation est réduite : un plus pour l'environnement, pour votre budget, pour les réglementations

- Faible consommation d'énergie et faible puissance électrique grâce à la récupération de la chaleur
- Faible consommation de solvant grâce au séchage parfait des pièces et des filtres
- Faible consommation de stabilisant grâce à la technique sous vide complète
- Respect des législations et des réglementations en vigueur et des exigences liées à la sécurité



Entreprise spécialisée certifiée selon § 19 I WHG

### PERO AG

Hunnenstraße 18  
D-86343 Königsbrunn  
Allemagne

Téléphone: +49 (0) 8231-6011-0  
Telefax: +49 (0) 8231-6011-810  
E-Mail: pero.info@pero.ag  
www.pero.ag

